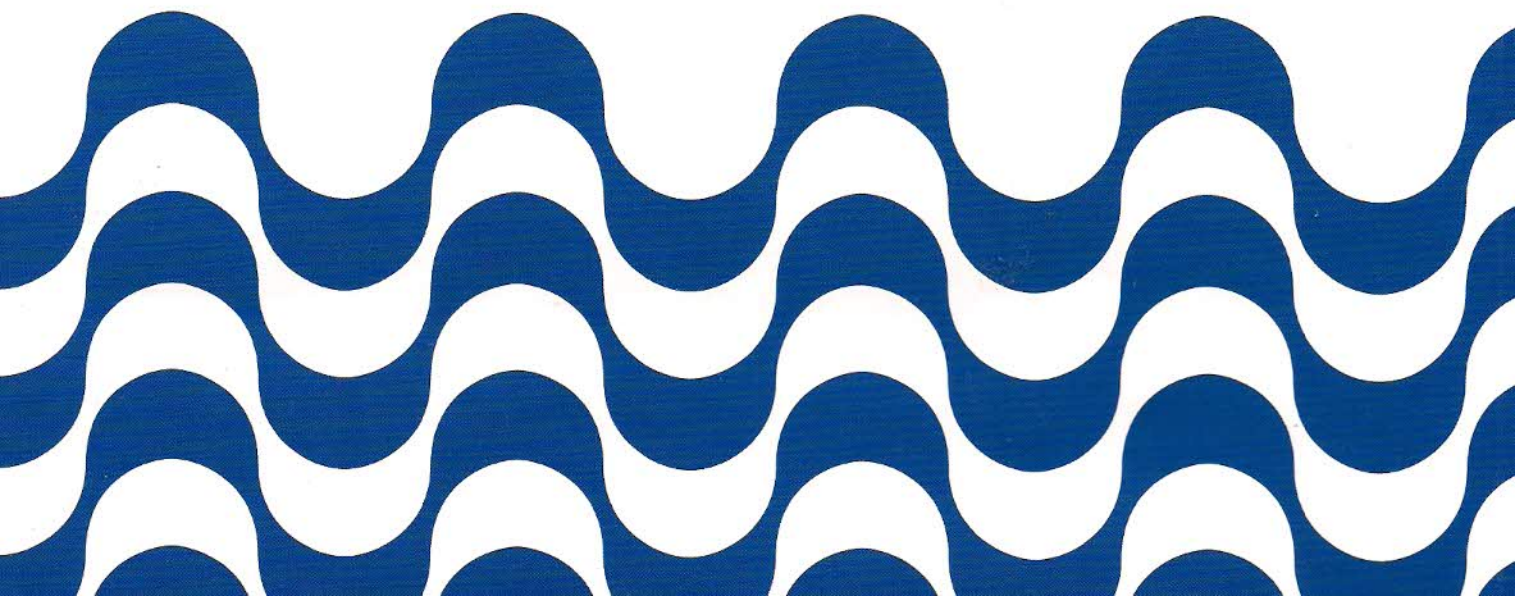


**São Joanense**



ARTIGO	<b>Sarja Top Lisa</b>
EMBALAGEM	Caixas com 5 peças enfiadas e em dobra de metro Rolos de 50m e 100m
LARGURA	1,60m (+/- 2cm)
ARMAÇÃO	Sarja - 2x2
PESO	188 g/m <sup>2</sup> 5,6 oz/yd <sup>2</sup>
COMPOSIÇÃO	100% Algodão
TINGIMENTO	Cores Firmes - Corante reativos bifuncionais com características ecológicas.
ACABAMENTO	<u>Flanelado - Pré-encolhido:</u> Excelente maciez e conforto. Durável, melhor costurabilidade.
INDICAÇÕES DE USO	Na confecção de: Camisas, Camisões, Forro de Jaquetas, Pijamas, Calças, Colchas, Lençóis e outros.

#### CUIDADOS PARA CONSERVAÇÃO (Simbologia)



Temperatura máxima  
de lavagem 30° C,  
processo suave.



Não alvejar /  
não branquear.



Permitido secagem  
em tambor, secagem  
a baixa temperatura.



Temperatura  
máxima da base  
do ferro a 150° C.



Não limpar a seco.

ARTIGO	<b>Sarja Top Estampada</b>
EMBALAGEM	Caixas com 5 peças enfiadas e em dobra de metro Rolos de 50m e 100m
LARGURA	1,60m (+/- 2cm)
ARMAÇÃO	Sarja - 2x2
PESO	188 g/m <sup>2</sup> 5,6 oz/yd <sup>2</sup>
COMPOSIÇÃO	100% Algodão
TINGIMENTO	Cores Firmes - Corante reativos bifuncionais com características ecológicas.
ACABAMENTO	<u>Flanelado - Pré-encolhido:</u> Excelente maciez e conforto. Durável, melhor costurabilidade.
INDICAÇÕES DE USO	Na confecção de: Camisas, Camisões, Forro de Jaquetas, Pijamas, Calças, Colchas, Lençóis e outros.

#### CUIDADOS PARA CONSERVAÇÃO (Simbologia)



Temperatura máxima  
de lavagem 30° C,  
processo suave.



Não alvejar /  
não branquear.



Permitido secagem  
em tambor, secagem  
a baixa temperatura.

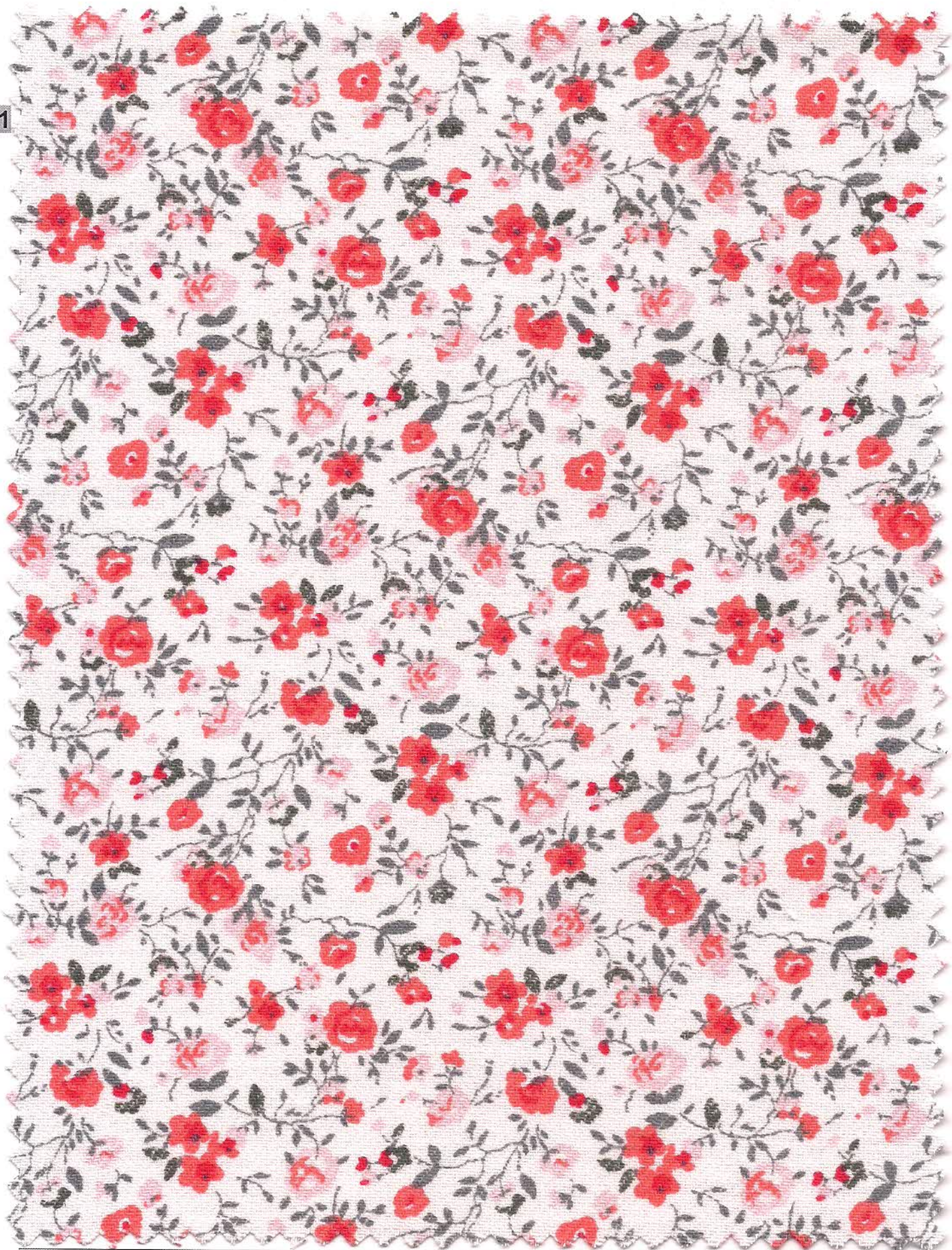


Temperatura  
máxima da base  
do ferro a 150° C.



Não limpar a seco.

V 1



<b>SARJA TOP 1.60 ( 5,6 oz )</b>		Desenho: <b>RENATA</b>		Código: <b>060648</b>	
Largura: 1,60 m	Peso/m <sup>2</sup> : 188 g	Armação: Sarja 2x2		Flanelado	100 % Algodão

V 2



<b>SARJA TOP 1.60 ( 5,6 oz )</b>		Desenho: <b>RENATA</b>	Código: <b>060648</b>
Largura: 1,60 m	Peso/m <sup>2</sup> : 188 g	Armação: Sarja 2x2	Flanelado
			100 % Algodão

V 1



<b>SARJA TOP 1.60 (5,6 oz)</b>	Desenho: <b>LUANA</b>	Código: <b>060649</b>		
Largura: 1,60 m	Peso/m <sup>2</sup> : 188 g	Armação: Sarja 2x2	Flanelado	100 % Algodão

V 2



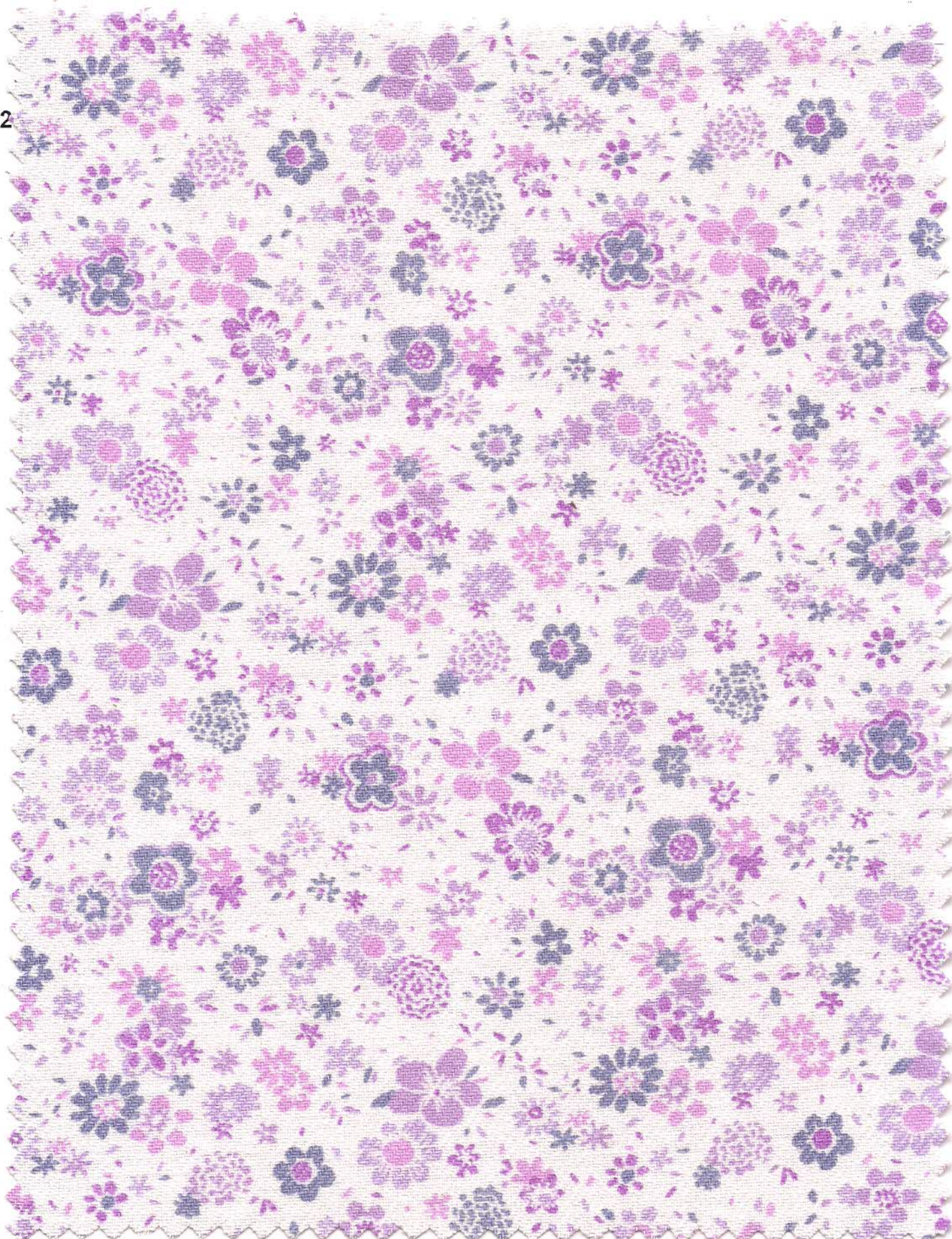
<b>SARJA TOP 1.60 ( 5,6 oz )</b>		<b>Desenho: LUANA</b>		<b>Código: 060649</b>	
Largura: 1,60 m	Peso/m <sup>2</sup> : 188 g	Armação: Sarja 2x2	Flanelado	100 % Algodão	

V1



<b>SARJA TOP 1.60 ( 5,6 oz )</b>		Desenho: <b>PAOLA</b>	Código: <b>060650</b>
Largura: 1,60 m	Peso/m <sup>2</sup> : 188 g	Armação: Sarja 2x2	Flanelado
			100 % Algodão

V 2



<b>SARJA TOP 1.60 ( 5,6 oz )</b>	Desenho: <b>PAOLA</b>	Código: <b>060650</b>		
Largura: 1,60 m	Peso/m <sup>2</sup> : 188 g	Armação: Sarja 2x2	Flanelado	100 % Algodão



V 1



<b>SARJA TOP 1.60 ( 5,6 oz )</b>	<b>Desenho: MILENE</b>	<b>Código: 060651</b>		
Largura: 1,60 m	Peso/m <sup>2</sup> : 188 g	Armação: Sarja 2x2	Flanelado	100 % Algodão

V 2



**SARJA TOP 1.60 (5,6 oz)**

Desenho: **MILENE**

Código: **060651**

Largura: 1,60 m

Peso/m<sup>2</sup>: 188 g

Armação: Sarja 2x2

Flanelado

100 % Algodão

V 1



**SARJA TOP 1.60 ( 5,6 oz )**

Desenho: **CLARA**

Código: **060652**

Largura: 1,60 m

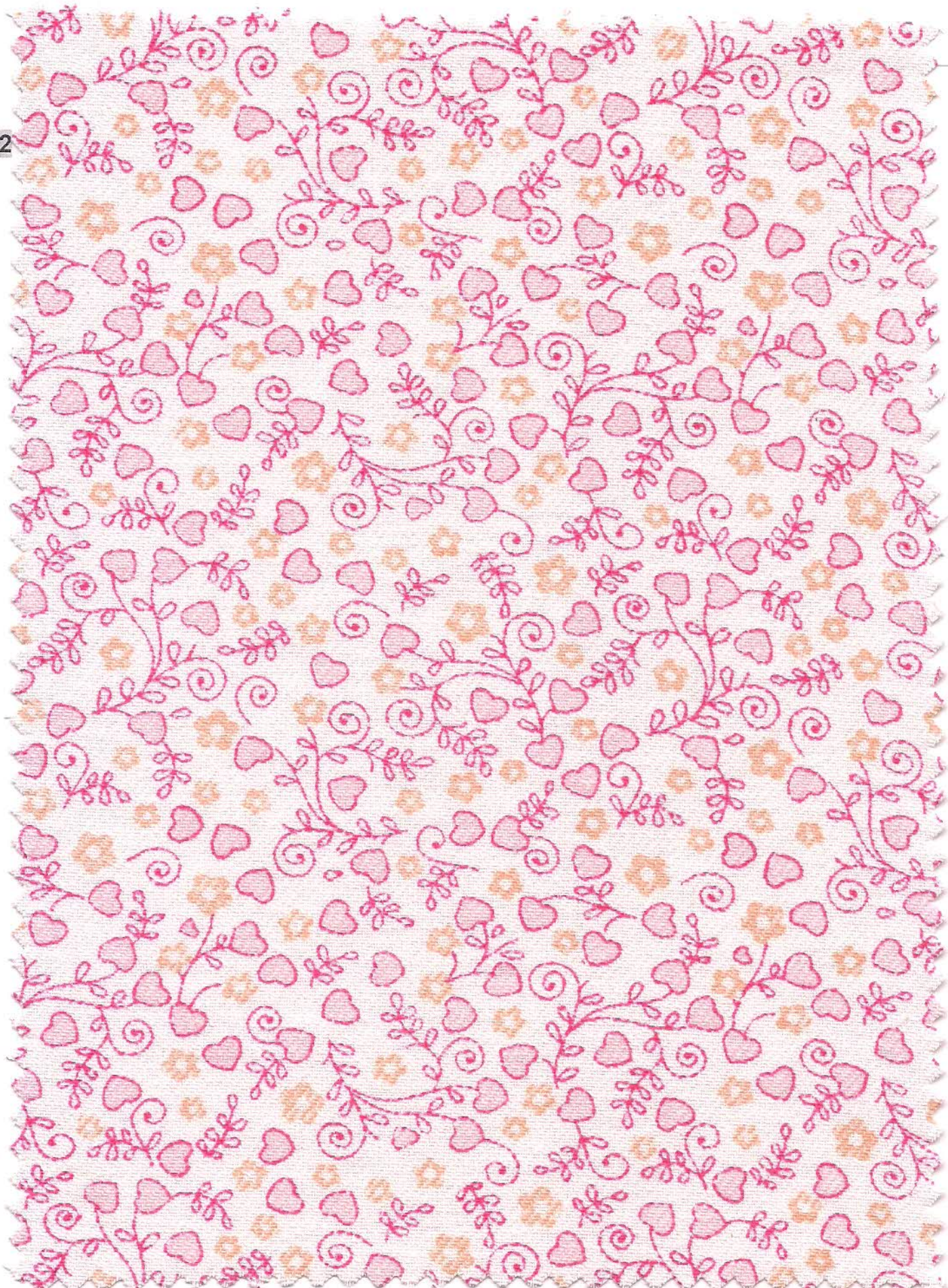
Peso/m<sup>2</sup>: 188 g

Armação: Sarja 2x2

Flanelado

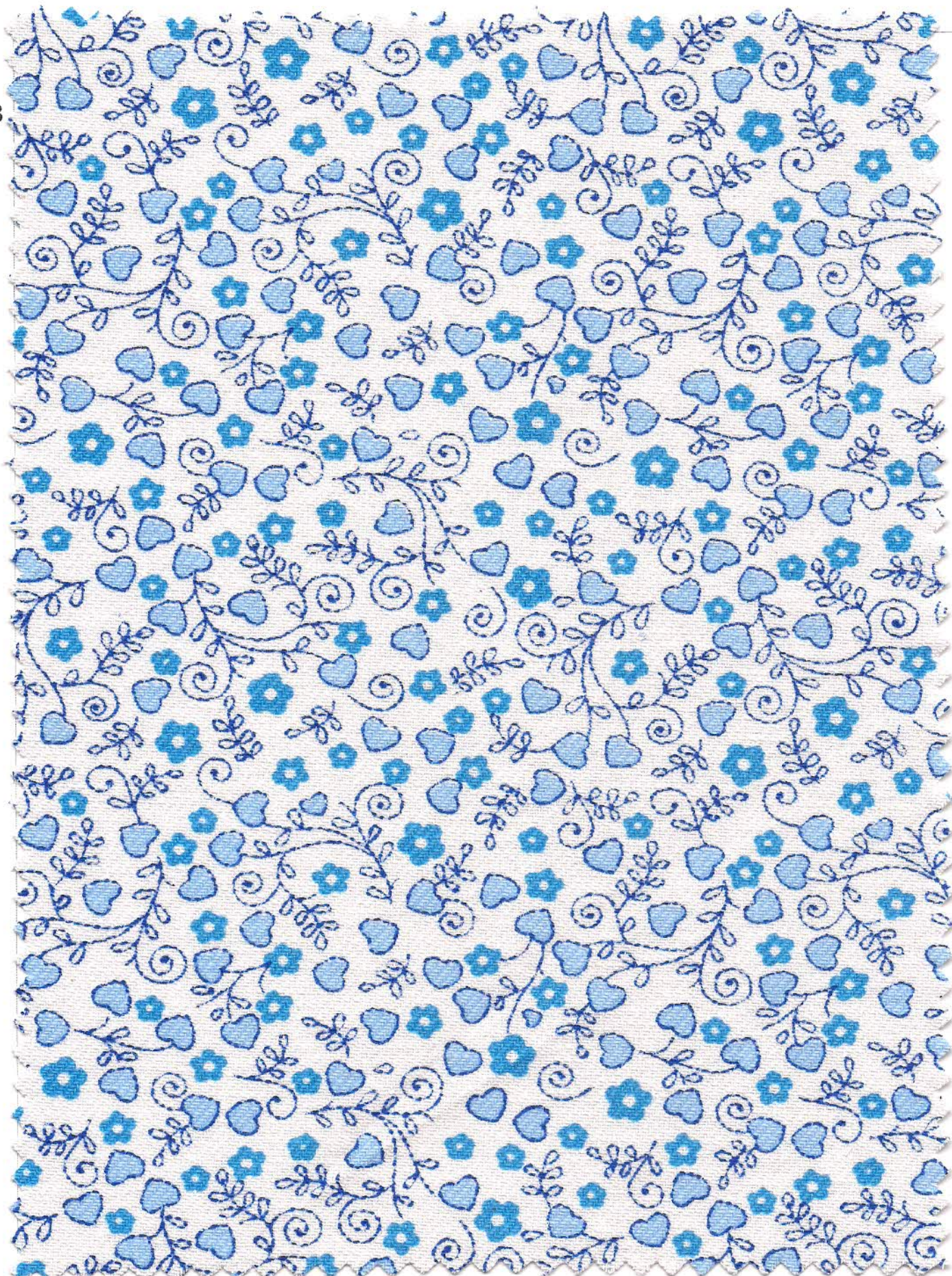
100 % Algodão

V 2



<b>SARJA TOP 1.60 (5,6 oz)</b>		Desenho: <b>CLARA</b>		Código: <b>060652</b>	
Largura: 1,60 m	Peso/m <sup>2</sup> : 188 g	Armação: Sarja 2x2	Flanelado	100 % Algodão	

V 3



SARJA TOP 1.60 (5,6 oz)

Desenho: CLARA

Código: 060652

Largura: 1,60 m

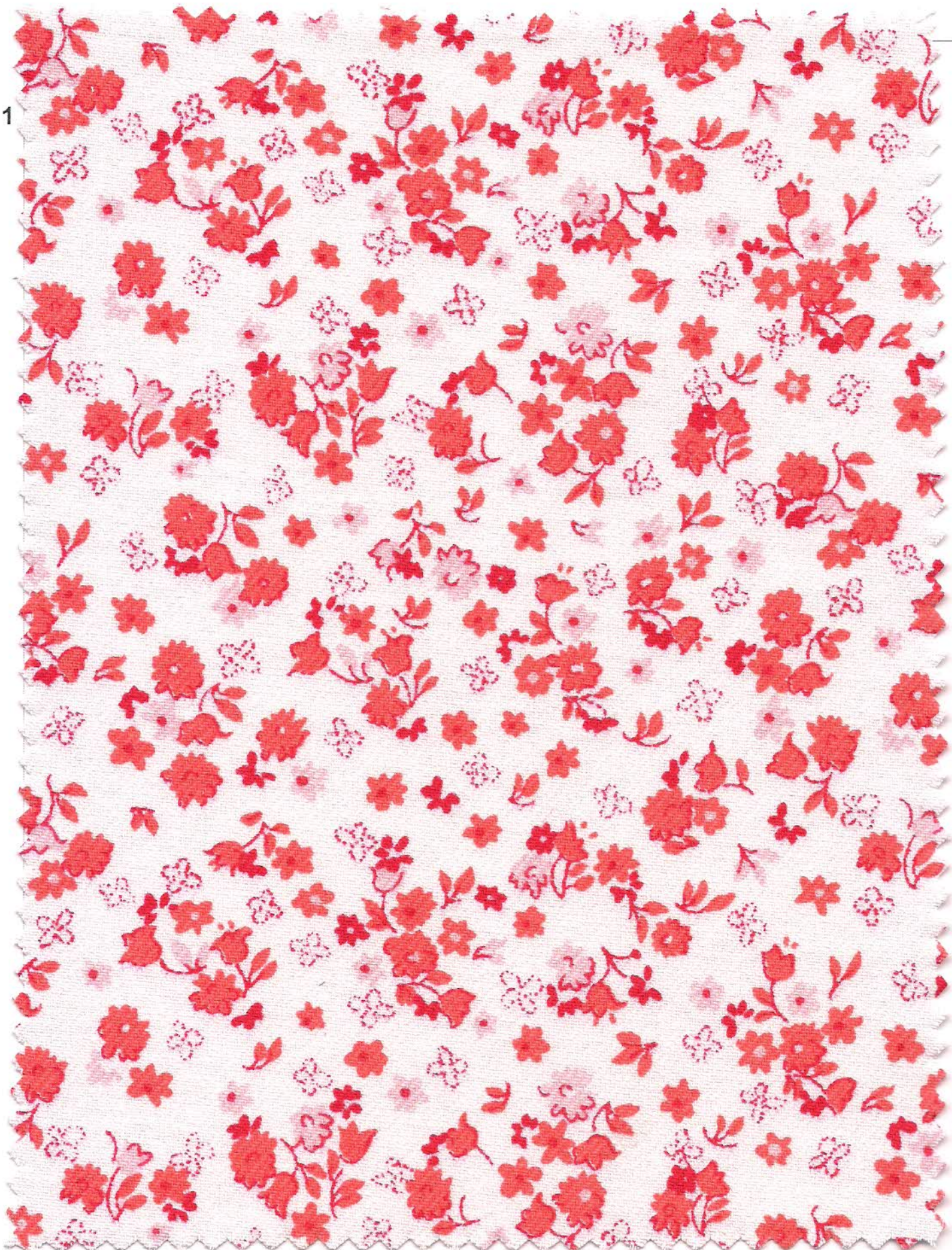
Peso/m<sup>2</sup>: 188 g

Armação: Sarja 2x2

Flanelado

100 % Algodão

V 1



**SARJA TOP 1.60 ( 5,6 oz )**

Desenho: **LILIAN**

Código: **060653**

Largura: 1,60 m

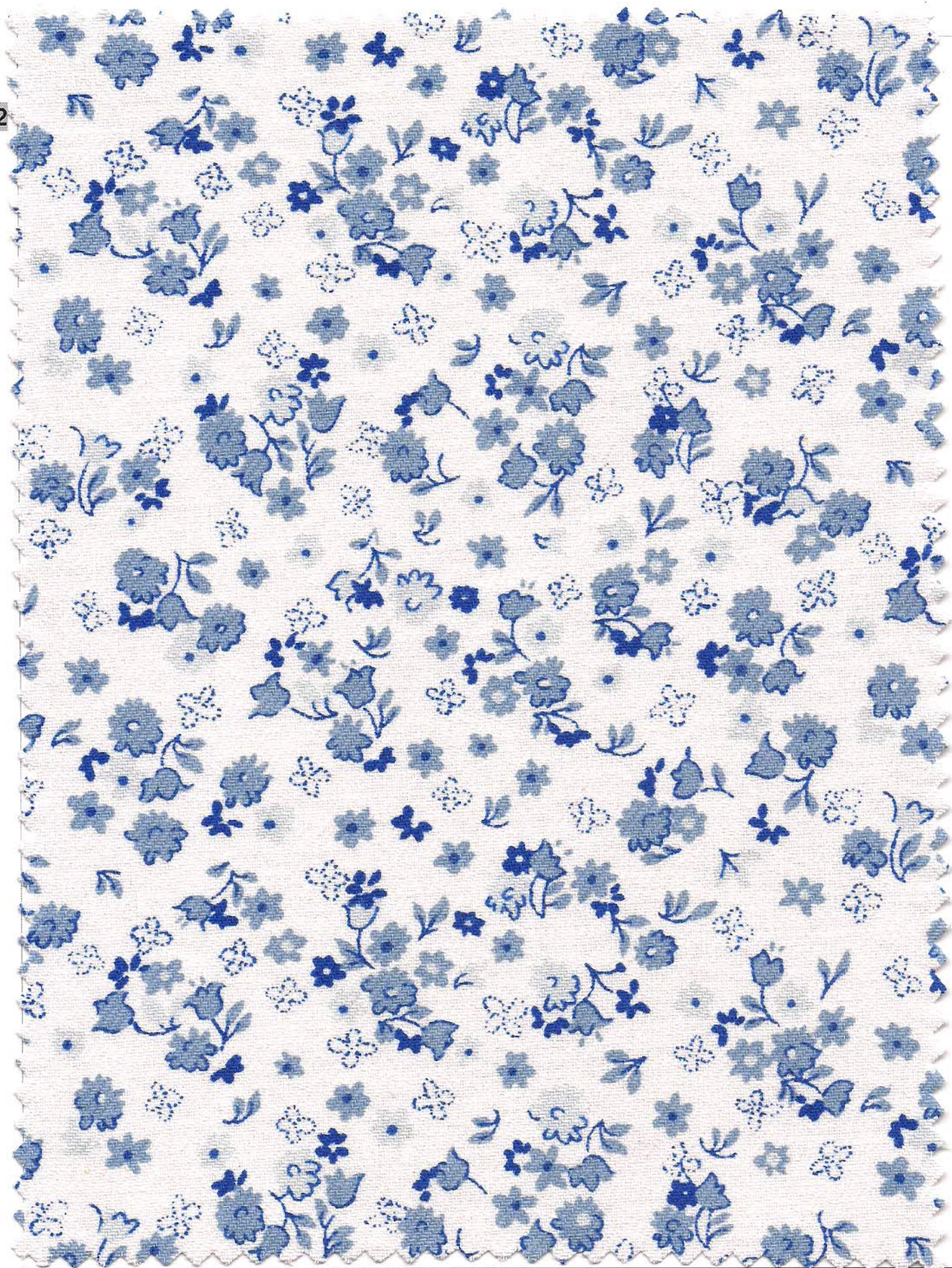
Peso/m<sup>2</sup>: 188 g

Armação: Sarja 2x2

Flanelado

100 % Algodão

V 2



<b>SARJA TOP 1.60 ( 5,6 oz )</b>		Desenho: <b>LILIAN</b>	Código: <b>060653</b>	
Largura: 1,60 m	Peso/m <sup>2</sup> : 188 g	Armação: Sarja 2x2	Flanelado	100 % Algodão

V 9

**SARJA TOP 1.60 ( 5,5 oz )**

Desenho: **LISA**

Código: **060510**

Largura: 1,60 m

Peso/m<sup>2</sup>: 184 g

Armação: Sarja 2x2

Flanelado

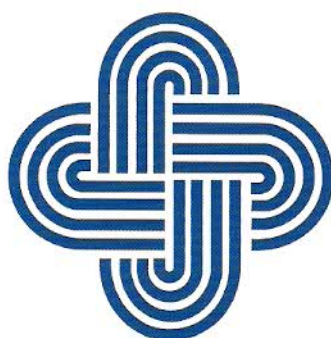
100 % Algodão





<b>SARJA TOP 1.60 (5,5 oz)</b>		Desenho: <b>LISA</b>		Código: <b>060510</b>	
Largura: 1,60 m	Peso/m <sup>2</sup> : 184 g	Armação: Sarja 2x2	Flanelado	100 % Algodão	

AMOSTRAS SEM VALOR COMERCIAL



# São Joanense

**SÃO JOANENSE TÊXTIL LTDA**

Av. Leite de Castro, 453 | São João del-Rei | CEP 36301 - 182 | MG Brasil

CNPJ 21.842.729/0003 - 47 | I. E. 625.378.276.0212

[www.saojoanense.com.br](http://www.saojoanense.com.br)

[contato@saojoanense.com.br](mailto:contato@saojoanense.com.br)

Tel.: 32 3379.4000

