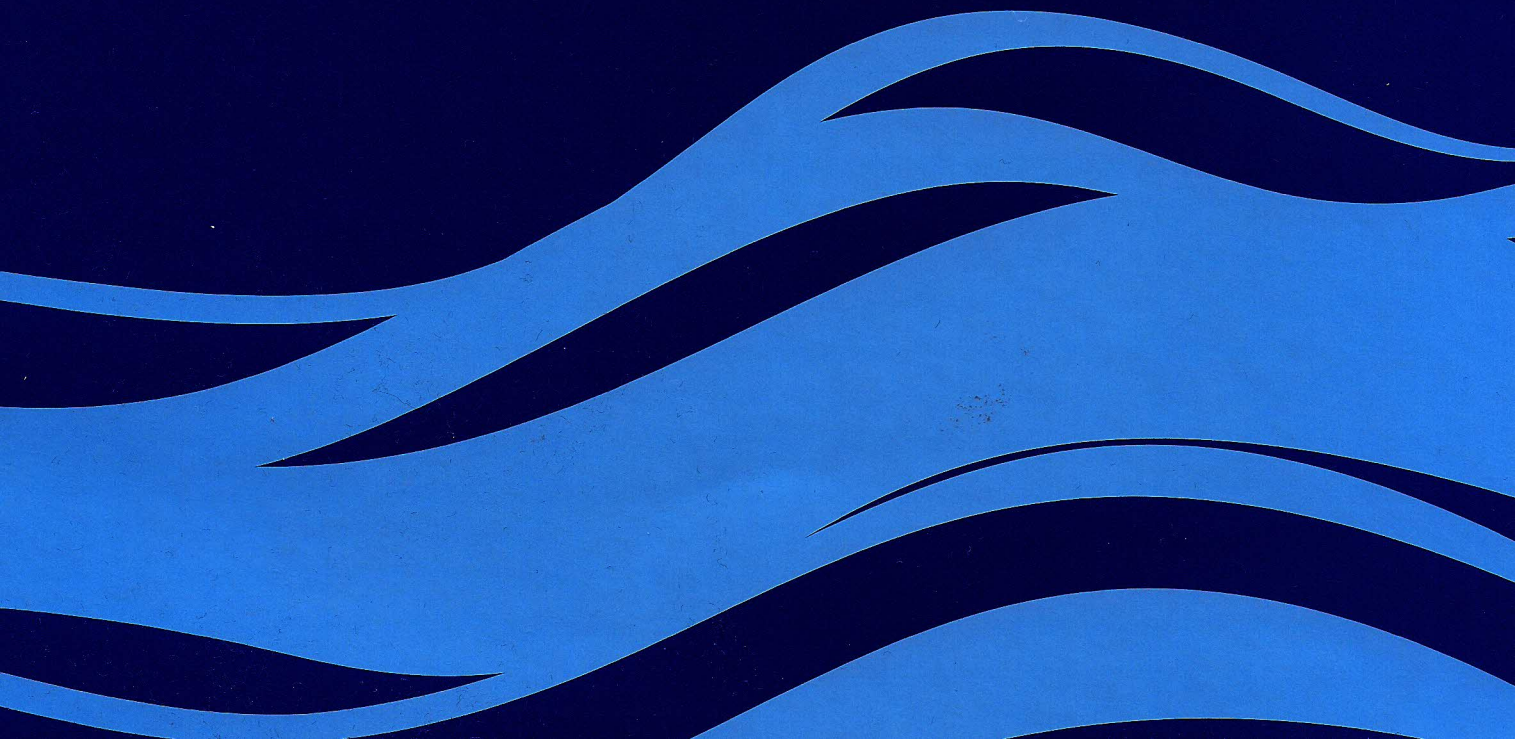


São Joanense



Kargo CASUAL

ARTIGO **Kargo CASUAL Liso**

EMBALAGEM Rolos de 50m ou 100m

LARGURA 1,60m

PESO 200 g/m²
6,0 oz/yd²

ARMAÇÃO Tela 2x1

COMPOSIÇÃO 85% Algodão / 15% Poliéster

ACABAMENTO Peletizado - Pré-encolhido

CUIDADOS PARA
CONSERVAÇÃO
(Simbologia)



Temperatura máxima
de lavagem 30° C,
processo suave.



Não alvejar /
não branquear.



Permitido secagem
em tambor, secagem
a baixa temperatura.

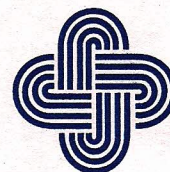


Temperatura máxima da
base do ferro a 110° C, vapor
pode causar danos irreversíveis.



Não limpar a seco.

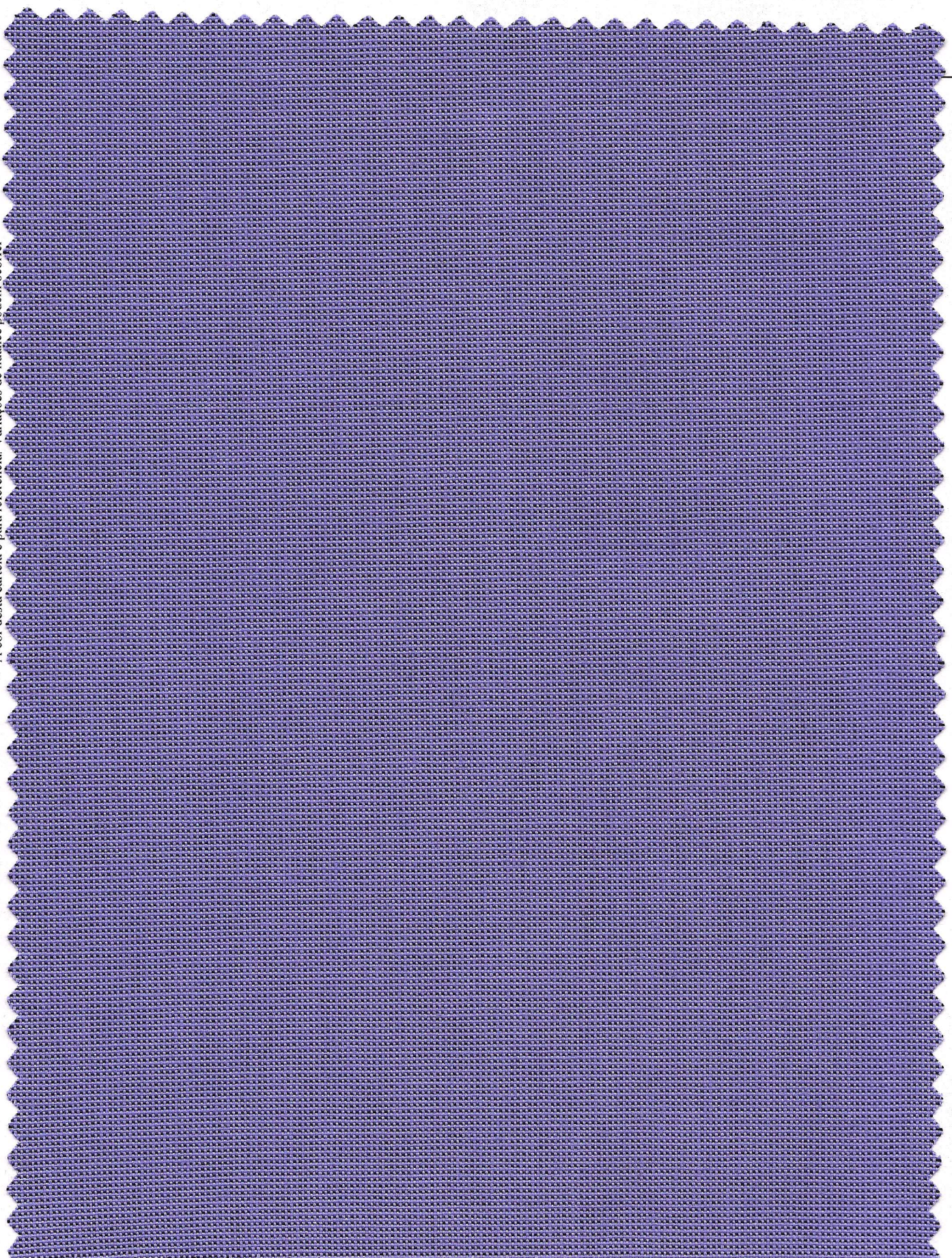
017



São Joanense

V 27 - LILÁS - 17 3817 TPX

A cor desta cartela é para referência. Variações de nuance podem ocorrer



KARGO CASUAL (6,0 oz)		Desenho: LISO 17	Código: 140154
Largura: 1.60 m	Peso/m ² : 200 g	Armação: Tela 2x1	Peletizado/Pré Encolhido 85%Algodão/15%Poliester

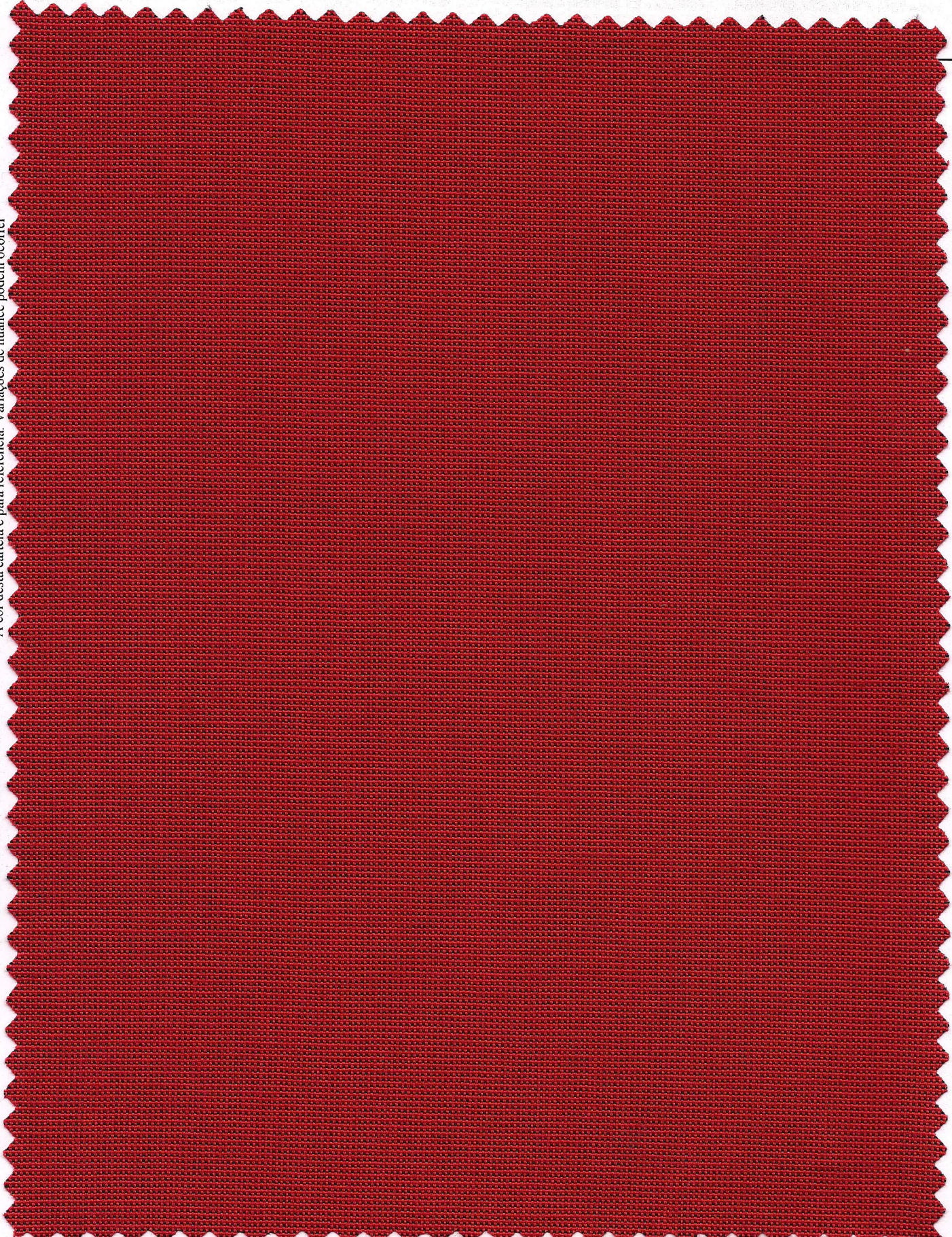
V 28 – ROSÊ – 15 2210 TPX

A cor desta cartela é para referência. Variações de nuance podem ocorrer

KARGO CASUAL (6,0 oz)		Desenho: LISO 17	Código: 140154
Largura: 1.60 m	Peso/m ² : 200 g	Armação: Tela 2x1	Peletizado/Pré Encolhido 85%Algodão/15%Poliester

V 29 – PIMENTA – 19 1663 TPX

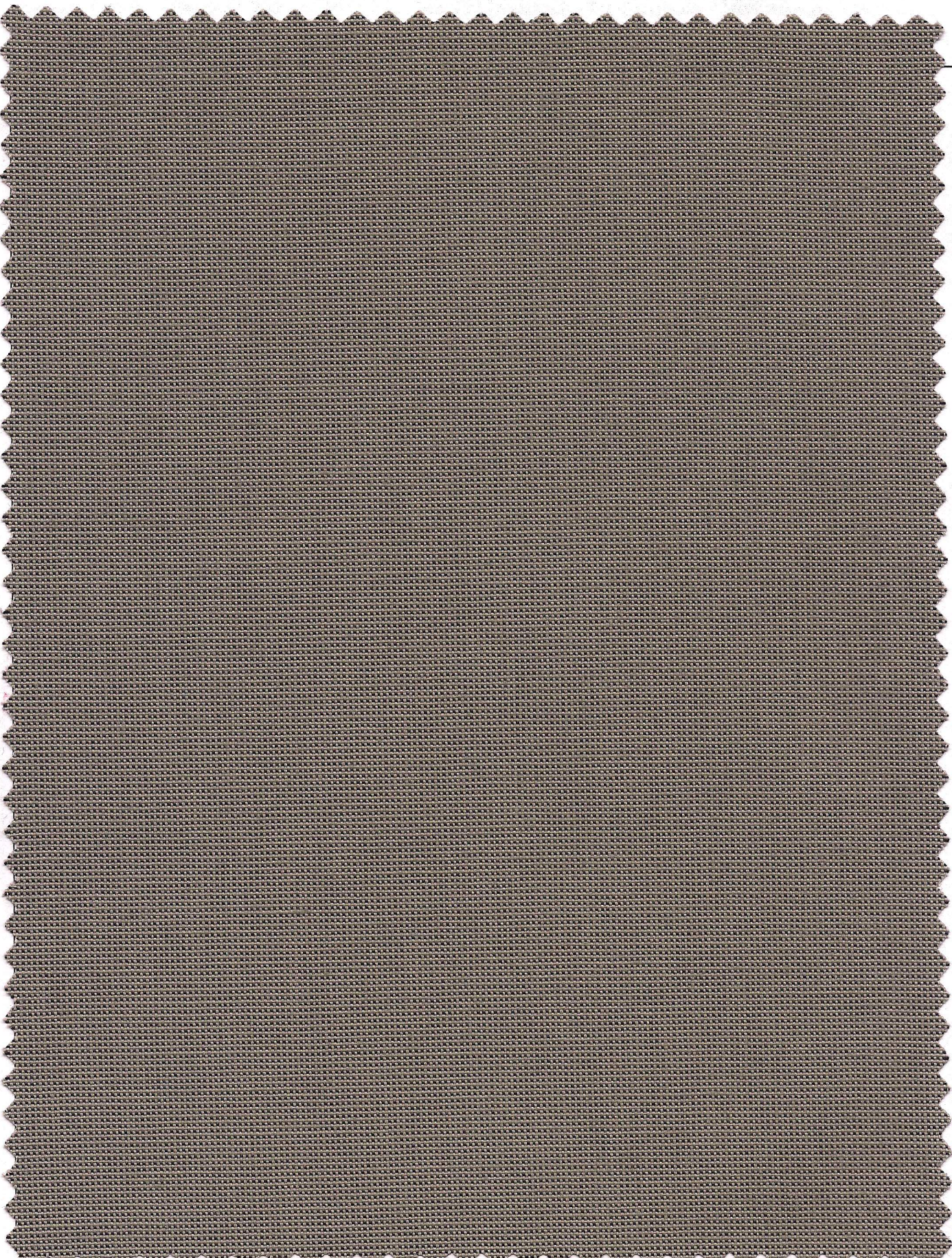
A cor desta cartela é para referência. Variações de nuance podem ocorrer



KARGO CASUAL (6,0 oz)		Desenho: LISO 17	Código: 140154
Largura: 1.60 m	Peso/m ² : 200 g	Armação: Tela 2x1	Peletizado/Pré Encolhido
			85%Algodão/15%Poliester

A cor desta cartela é para referência. Variações de nuance podem ocorrer

V 30 – CÁQUI – 16 1107 TPX



KARGO CASUAL (6,0 oz)	Desenho: LISO 17	Código: 140154		
Largura: 1.60 m	Peso/m ² : 200 g	Armação: Tela 2x1	Peletizado/Pré Encolhido	85%Algodão/15%Poliester

V 31 – NOZES – 17 0808 TPX

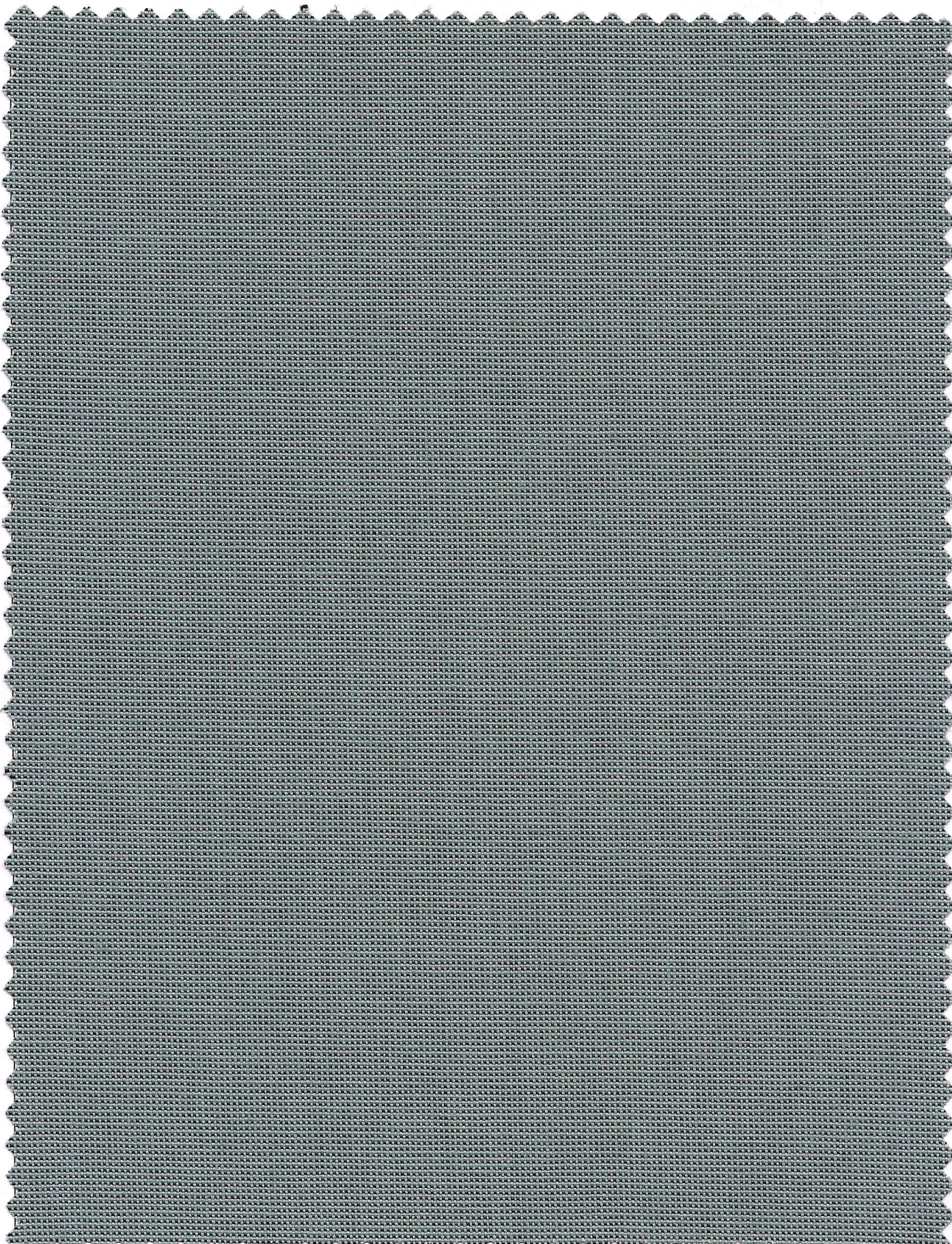
A cor desta cartela é para referência. Variações de nuance podem ocorrer



KARGO CASUAL (6,0 oz)		Desenho: LISO 17	Código: 140154
Largura: 1.60 m	Peso/m ² : 200 g	Armação: Tela 2x1	Peletizado/Pré Encolhido 85%Algodão/15%Poliester

V 32 – BRISA – 16 5904 TPX

A cor desta cartela é para referência. Variações de nuance podem ocorrer



KARGO CASUAL (6,0 oz)	Desenho: LISO 17	Código: 140154		
Largura: 1.60 m	Peso/m ² : 200 g	Armação: Tela 2x1	Peletizado/Pré Encolhido	85%Algodão/15%Poliester

V 33 – GRAMADO – 16 5807 TPX

A cor desta cartela é para referência. Variações de nuance podem ocorrer.



KARGO CASUAL (6,0 oz)	Desenho: LISO 17	Código: 140154		
Largura: 1.60 m	Peso/m ² : 200 g	Armação: Tela 2x1	Peletizado/Pré Encolhido	85%Algodão/15%Poliester

V 34 - GLACIAL - 15 4105 TPX

A cor desta cartela é para referência. Variações de nuance podem ocorrer.

KARGO CASUAL (6,0 oz)

Desenho: **LISO 17**

Código: **140154**

Largura: 1.60 m

Peso/m²: 200 g

Armação: Tela 2x1

Peletizado/Pré Encolhido

85%Algodão/15%Poliester

V 35 – MARINE – 19 4026 TPX

A cor desta cartela é para referência. Variações de nuance podem ocorrer



KARGO CASUAL (6,0 oz)		Desenho: LISO 17	Código: 140154
Largura: 1.60 m	Peso/m ² : 200 g	Armação: Tela 2x1	Peletizado/Pré Encolhido 85%Algodão/15%Poliester

V 36 – CARBONO – 19 4028 TPX

A cor desta cartela é para referência. Variações de nuance podem ocorrer

KARGO CASUAL (6,0 oz)		Desenho: LISO 17	Código: 140154
Largura: 1.60 m	Peso/m ² : 200 g	Armação: Tela 2x1	Peletizado/Pré Encolhido 85%Algodão/15%Poliester

V 01 - OFF WHITE - 11 4800 TPX

A cor desta cartela é para referência. Variações de nuance podem ocorrer

KARGO CASUAL (6,0 oz)

Desenho: **LISO 17**

Código: **140154**

Largura: 1.60 m

Peso/m²: 200 g

Armação: Tela 2x1

Peletizado/Pré Encolhido

85%Algodão/15%Poliester

V 37 – ALUMÍNIO – 14 4203 TPX

A cor desta cartela é para referência. Variações de nuance podem ocorrer

KARGO CASUAL (6,0 oz)

Desenho: **LISO 17**

Código: **140154**

Largura: 1.60 m

Peso/m²: 200 g

Armação: Tela 2x1

Peletizado/Pré Encolhido

85%Algodão/15%Poliester

V 38 – MINÉRIO – 18 3916 TPX

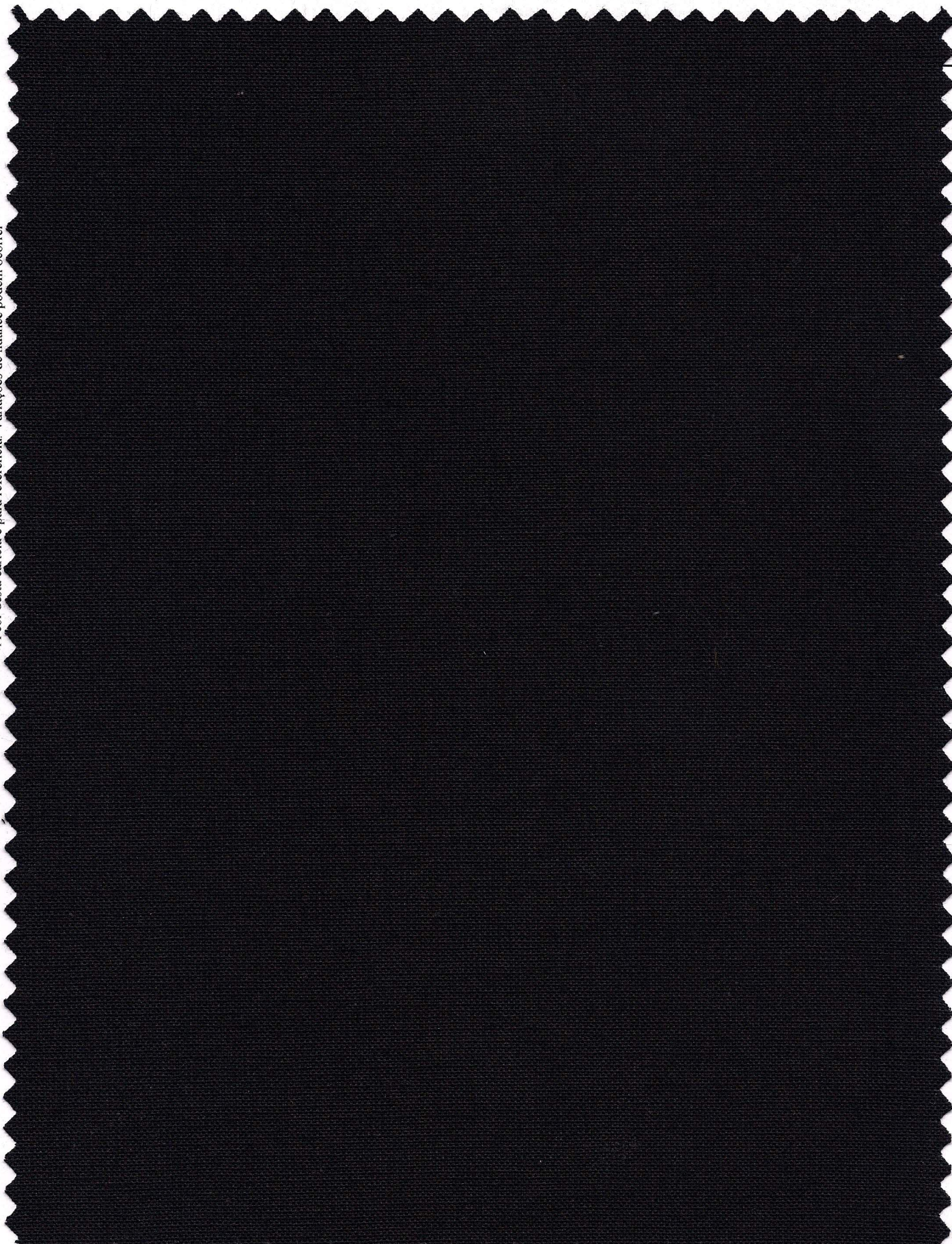
A cor desta cartela é para referência. Variações de nuance podem ocorrer



KARGO CASUAL (6,0 oz)		Desenho: LISO 17	Código: 140154
Largura: 1.60 m	Peso/m ² : 200 g	Armação: Tela 2x1	Peletizado/Pré Encolhido 85%Algodão/15%Poliester

V 03 – BLACK – 19 4007 TPX

A cor desta cartela é para referência. Variações de nuance podem ocorrer



KARGO CASUAL (6,0 oz)		Desenho: LISO 17	Código: 140154
Largura: 1.60 m	Peso/m ² : 200 g	Armação: Tela 2x1	Peletizado/Pré Encolhido 85%Algodão/15%Poliester

INSTRUÇÕES DE LAVAGEM DE TECIDO KARGO DESBOTÁVEL

01. Lavar com água fria durante 5 minutos.
02. Enxaguar.
03. Lavar 10 min. com água fria aplicando amaciante.
04. Centrifugar imediatamente após a lavagem.
05. Secar logo após a centrifugagem.
06. Não lavar com sabão ou detergente.
07. Não lavar com cloro ou cândida.
08. Não lavar com água quente.
09. Não misturar cores na lavagem e centrifugagem.
10. Armazenar em local limpo e seco.

OBSERVAÇÕES

01. Tecido 85% algodão / 15% poliéster
02. Tecido pré-encolhido.
 - Para lavagem caseira (sem “Tumble dry”) o encolhimento previsto é de 3% (três por cento).
 - Para lavagem industrial (inclusive “Tumble dry”) o encolhimento previsto é de até 7% (sete por cento).
 - Sugerimos fazer teste de encolhimento em todas as remessas. Adaptando, dessa forma, sua modelagem à percentagem de encolhimento verificada.
03. Poderão ocorrer eventuais variações de cores entre os lotes de fabricação.
04. Não misturar Lotes. Não misturar Nuances

INSTRUÇÕES PARA CORTE E CONFECÇÃO DE TECIDOS KARGO PELETIZADOS

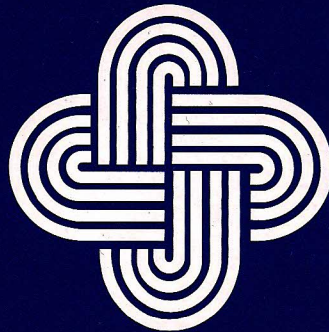
Uma das características do Kargo Peletizado é o sentido do pêlo. No enfesto e costura é obrigatório que todas as peças estejam com o pêlo no mesmo sentido. Para verificar o sentido do pêlo, basta passar a palma da mão sobre o tecido, observando se a superfície está lisa ou arrepiada.

“Em caso de reclamação, anexar a etiqueta, contendo o nº do lote de fabricação, afixado na embalagem do tecido.”

“In case of claim, please send the label back attached to the package with manufacture lot number on it.”



AMOSTRAS SEM VALOR COMERCIAL



São Joanense

SÃO JOANENSE TÊXTIL LTDA

Av. Leite de Castro, 453 | São João del-Rei | CEP 36301 - 182 | MG Brasil

CNPJ 21.842.729/0003 - 47 | I. E. 625.378275.0212

www.saojoanense.com.br

contato@saojoanense.com.br

Tel.: 32 3379.4000